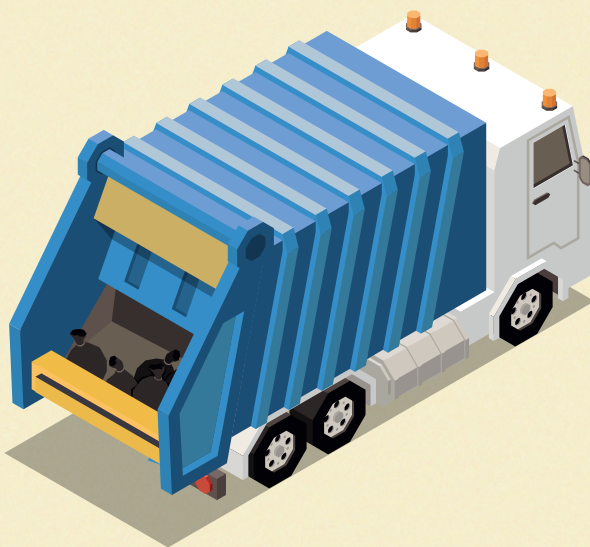


AMPLIAÇÃO COLETA SELETIVA

entre **24 de julho e 4 de outubro**

A Prefeitura de Florianópolis informa que vai ampliar a coleta seletiva dobrando a frequência de **uma para duas vezes por semana em nove bairros da Capital.**

Para permitir essa ampliação, serão feitos **ajustes nos dias de coleta de porta em porta** dos recicláveis mistos (metal, plástico, papel/papelão).



No dia da coleta seletiva, o usuário deve dispor os **recicláveis em sacos claros ou transparentes**. Condomínios e estabelecimentos comerciais podem usar contentores azuis, mas não é obrigatório.

Vidros devem ser levados aos pontos de entrega voluntária (PEVs) de vidro ou dispostos para a seletiva exclusiva de vidro.



**PREFEITURA DE
FLORIANÓPOLIS**
MEIO AMBIENTE

MUDANÇAS NA COLETA SELETIVA

24 DE JULHO

CENTRO ÁREA RESIDENCIAL
DOM, SEG, TER, QUA, QUI, SEX, 19H
ESTREITO E BALNEÁRIO DO ESTREITO
DOM E QUA, 19H

SELETIVA FLEX

SÓ DE VIDRO EM CONTENTOR QUA, 7H

25 DE JULHO

ITACORUBI
SEG E SEX, 7H

SELETIVA FLEX

SÓ DE VIDRO EM CONTENTOR QUA, 7H

11 DE AGOSTO

CACHOEIRA DO BOM JESUS,
PONTA DAS CANAS,
LAGOINHA E PRAIA BRAVA
QUI, 19H

SELETIVA

SÓ DE VIDRO TER, 7H

15 DE AGOSTO

JURERÊ INTERNACIONAL E DANIELA
SEG, 19H

SELETIVA

SÓ DE VIDRO TER, 7H

22 DE AGOSTO

INGLESES (LADO NORTE BALNEÁRIO
GAIVOTAS, CENTRINHO E SC-403)
E VARGEM GRANDE
SEG, 19H

SELETIVA

SÓ DE VIDRO QUA, 7H

30 DE AGOSTO

TRINDADE
TER E SEX, 19H

SELETIVA FLEX

SÓ DE VIDRO EM CONTENTOR QUA, 7H

PANTANAL, UFSC, CARVOEIRA
E SACO DOS LIMÕES (VILA OPERÁRIA)
TER E SEX, 19H

02 DE SETEMBRO

CAPOEIRAS E ABRAÃO
TER E SEX, 19H

14 DE SETEMBRO

SACO GRANDE E MONTE VERDE
QUA, 7H

17 DE SETEMBRO

RIO TAVARES (INCLUI REGIÃO DA
LAGOINHA PEQUENA), FAZENDA DO
RIO TAVARES E CAMPECHE CENTRAL
(SC-405 ATÉ TREVO DO ERASMO)
TER E SÁB, 7H

29 DE SETEMBRO

SÍTIO CAPIVARI
QUI, 7H

04 DE OUTUBRO

MORRO DAS PEDRAS, AREIAS DO
CAMPECHE (NOVE RUAS) E ARMAÇÃO
DO PÂNTANO DO SUL
TER E SÁB, 7H

SELETIVA FLEX FLORIPA SÓ VIDRO

PORTA A PORTA

Embalagens (garrafas, pote e frascos) vazias, copos, taças e espelhos

PEVs DE VIDRO

PODE COLOCAR NO PEV DE VIDRO

Garrafas de bebidas, potes de alimentos, frascos de cosméticos, copos e taças de vidro e espelhos.

PROIBIDO COLOCAR

Caixas ou sacolas, lâmpadas, utensílios de cerâmica e de porcelana, embalagens plásticas, de metal e papel e rejeitos.



Localize o **PEV de vidro** mais próximo de seu domicílio em
www.pmf.sc.gov.br/residuos

ATENÇÃO

Os recipientes devem estar **sempre limpos e vazios**. Remova as tampas das embalagens. Podem ser entregues **vidros quebrados**.
Reuse sacolas e caixas usadas para transportar o vidro.

COLETA SELETIVA MISTA

PAPEL

Jornais, revistas, folhas e folhetos (**de preferência sem rasgar nem amassar**) e caixas de papelão desmontadas;

METAL

Latas limpas de bebidas e alimentos, painéis, pregos e parafusos, grampos e cliques, fios, objetos de ferro ou latão e aerossóis;

PLÁSTICO

Embalagens e utensílios como garrafas, frascos e potes, sacos e sacolas, baldes, canetas, brinquedos, canos, tubos e conexões de PVD e radiografias.

Destino

Doação para associações de triadores para retorno à indústria da reciclagem



**PREFEITURA DE
FLORIANÓPOLIS**
MEIO AMBIENTE