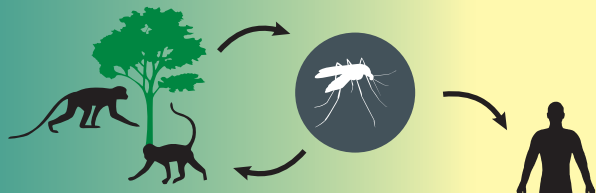


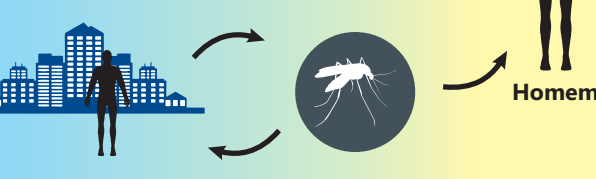


## CICLO DA DOENÇA

CICLO SILVESTRE



CICLO URBANO



Fonte: Guia de Vigilância de Epizootias em primatas não humanos e entomologia aplicada à vigilância da Febre Amarela.

A Febre Amarela é uma doença infecciosa febril aguda, que pode levar à morte em cerca de uma semana se não for tratada rapidamente.

No ambiente silvestre, os mosquitos dos gêneros *Haemagogus* e *Sabethes* transmitem o vírus, e os macacos são os principais hospedeiros. Os casos humanos ocorrem quando uma pessoa não vacinada entra em contato ou mora próximo às matas e é picada por um mosquito contaminado. No ciclo urbano, o vírus pode ser transmitido ao homem pelo mosquito *Aedes aegypti*.

### MOSQUITOS VETORES DA FEBRE AMARELA



*Aedes aegypti*

*Haemagogus janthinomys*

*Sabethes sp.*



## PRINCIPAIS SINTOMAS



**Na presença de quaisquer sintomas, as pessoas devem procurar atendimento médico nos Centros de Saúde.**



## VACINE-SE

**A Febre Amarela é letal em 30% dos casos.**

A vacina é o recurso mais eficaz para evitar a doença e está disponível nos Centros de Saúde. Devem se vacinar pessoas de 9 meses a 59 anos de idade. Pessoas acima de 60 anos, somente após a avaliação médica.

O uso de repelentes também auxilia na prevenção.



## ATENÇÃO

Quando há a morte de macacos o CCZ realiza investigações e exames nos primatas mortos para identificar a causa da morte e saber se o vírus da Febre Amarela está circulando no município. Desta forma conseguimos realizar as ações de prevenção e controle para reduzir o risco das pessoas adoecerem.

**A vigilância deve permanecer constante.**

Portanto, solicitamos aos moradores que, caso encontrem macacos mortos, liguem o mais rápido possível para o CCZ para que a coleta das amostras seja feita em tempo oportuno.

Em caso de macacos vivos, porém adoecidos ou machucados, entrem em contato com o Instituto de Meio Ambiente - IMA, que realiza o atendimento de animais silvestres.

**Gerência do Centro de Controle de Zoonoses de Florianópolis**

de segunda a sexta-feira 07h às 19h:

**Fone (48) 32361962**