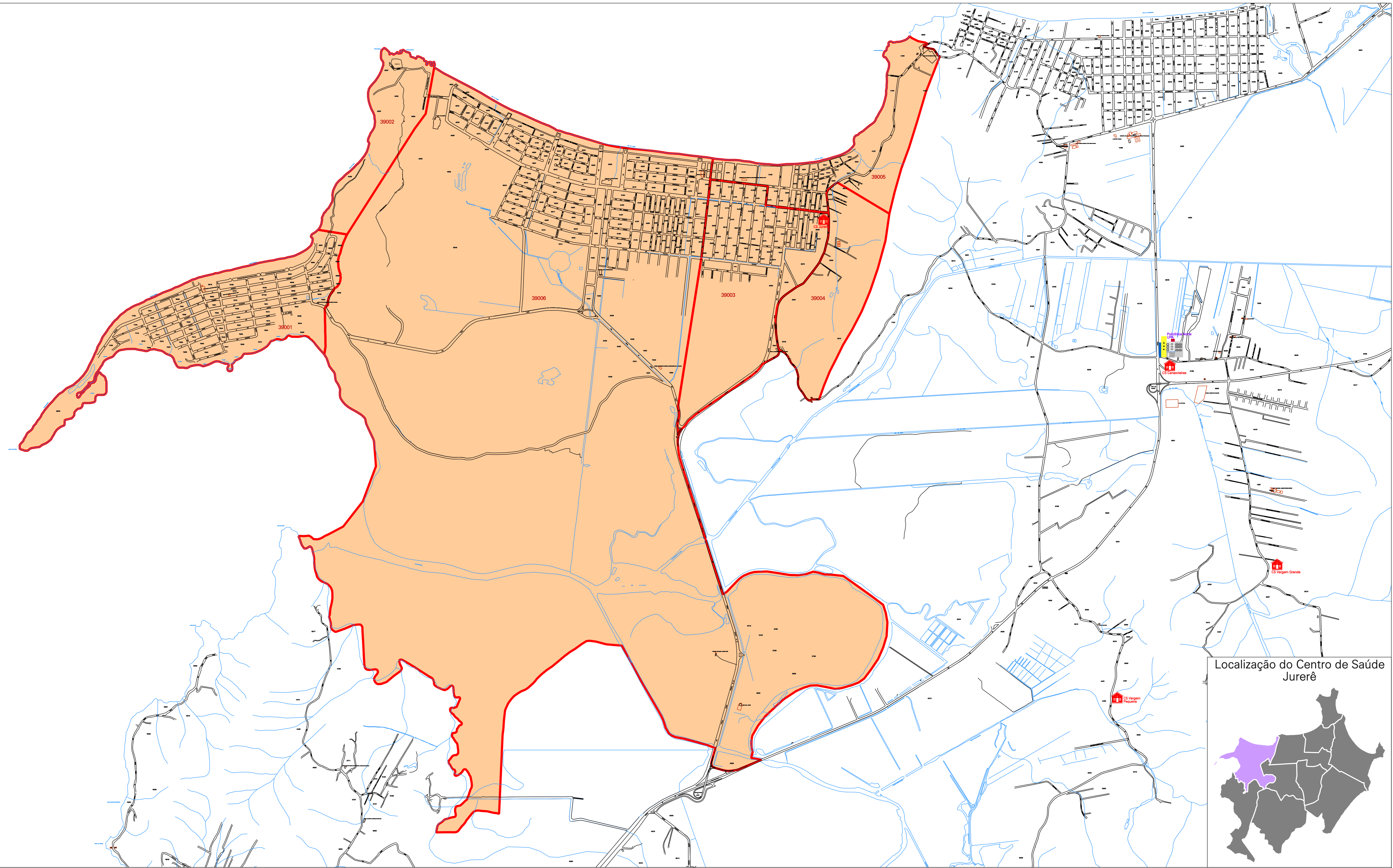


# Área de Abrangência do Centro de Saúde Jurerê

## Divisão por Micro - Áreas

27° 25' 42" S  
48° 35' 01" W



27° 29' 11" S  
48° 26' 18" W

Legenda:

390 Área do Centro de Saúde

Divisão de Micro-Áreas

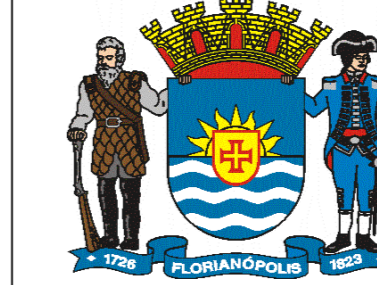
88/88 Código da Planta de Quadra

Hidrografia

Centro de Saúde

39001 Código da Micro-Área

Via Pública



Prefeitura Municipal de Florianópolis  
Secretaria Municipal de Saúde  
Assessoria de Desenvolvimento Institucional  
Assessoria Técnica de Geoprocessamento

Data:  
Novembro / 2008

Escala:  
0 400 800 m

Localização do Centro de Saúde Jurerê

