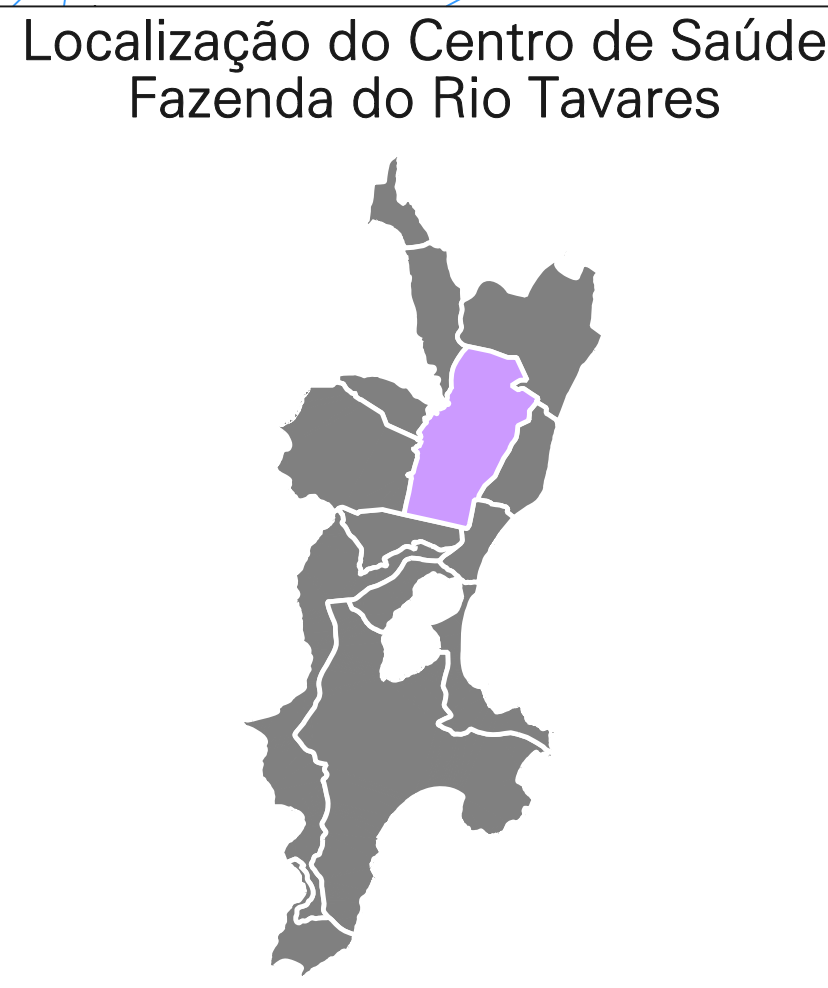
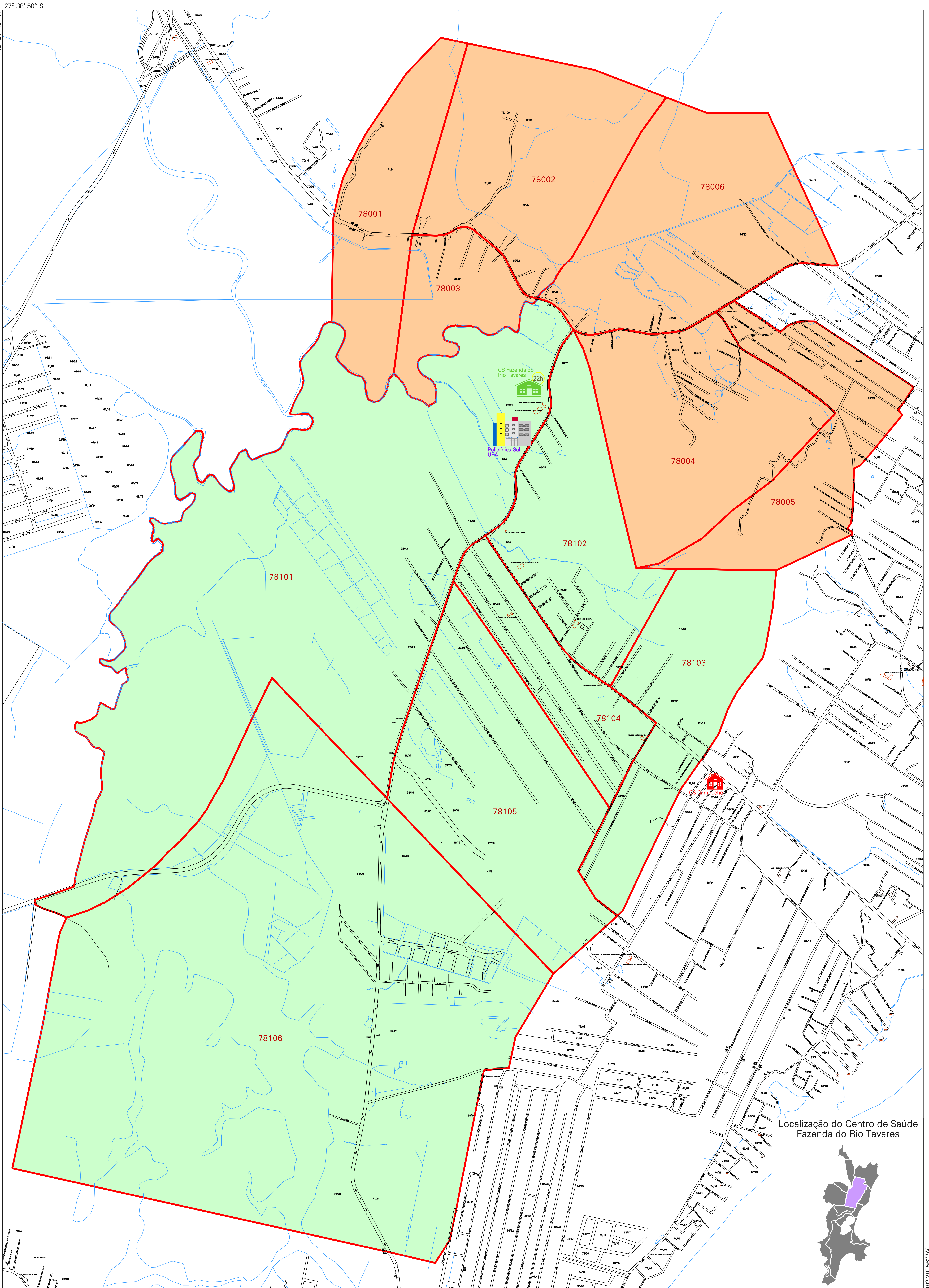


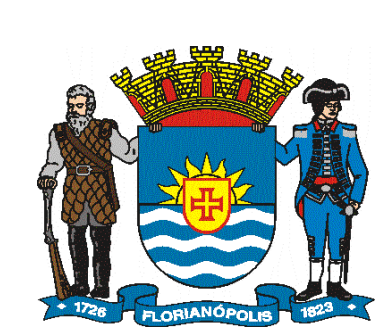
Área de Abrangência do Centro de Saúde Fazenda do Rio Tavares

Divisão por Micro-Áreas



Legenda:

- 780 Área do Centro de Saúde
- 781 Área do Centro de Saúde
- CS Fazenda do Rio Tavares
Horário estendido até às 22h.
- Policlínica Municipal Sul
Unidade de Pronto Atendimento 24 horas (UPA)
- Divisão de Micro-Áreas
- 78001 Código da Micro-Área
- 88/88 Código de Planta de Quadra
- Via Pública
- Hidrografia



Prefeitura Municipal de Florianópolis
Secretaria Municipal de Saúde
Assessoria de Desenvolvimento Institucional
Assessoria Técnica de Geoprocessamento

Data:
Novembro / 2008

Escala:
0 250 500 m

27° 42' 12" S

48° 26' 56" W