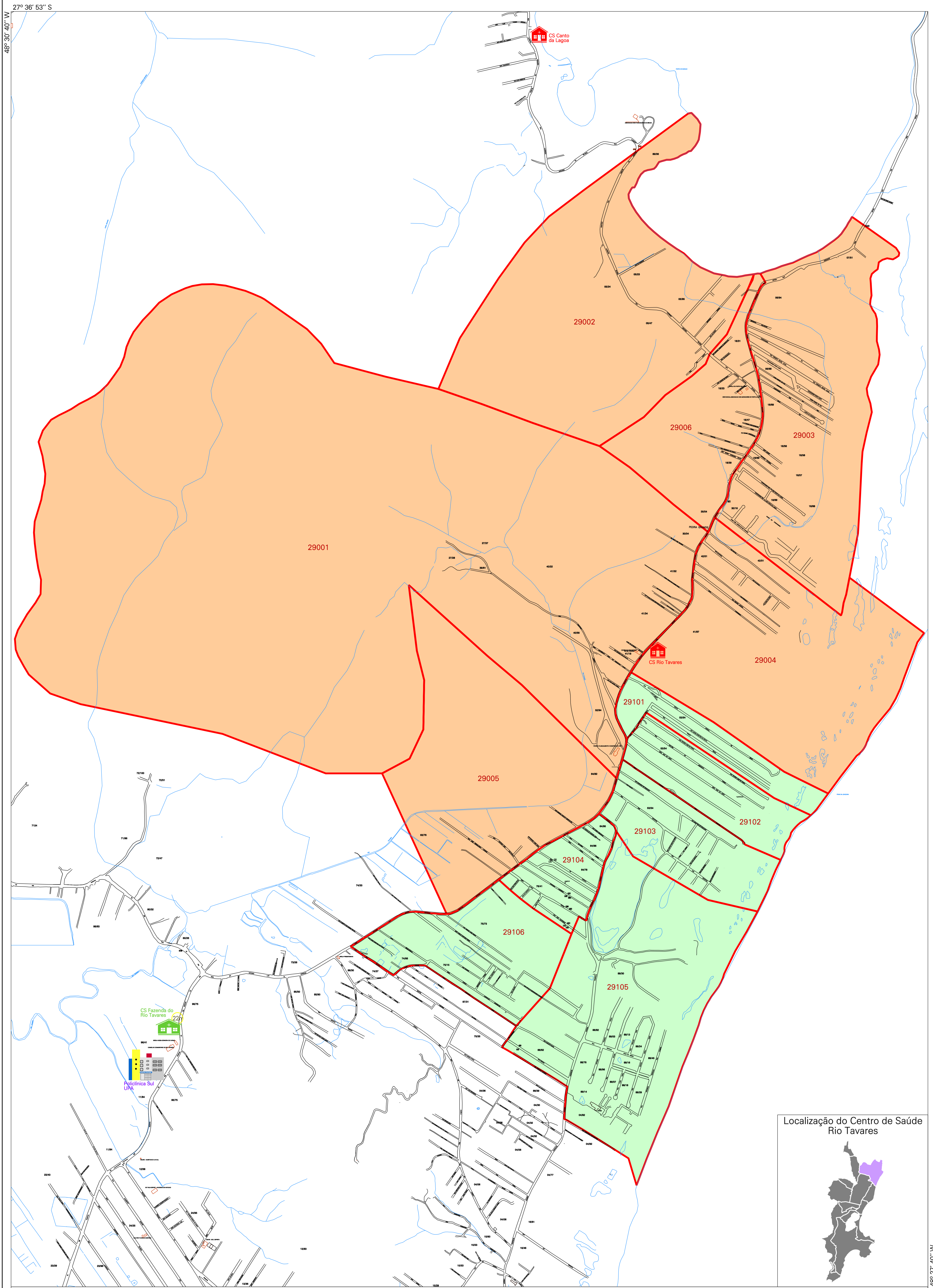


# Área de Abrangência do Centro de Saúde Rio Tavares

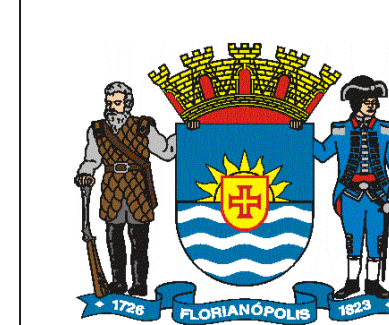
## Divisão por Micro-Áreas



Legenda:

- 290 Área do Centro de Saúde
- 291 Área do Centro de Saúde
- Centro de Saúde

- Divisão de Micro-Áreas
- 29001 Código da Micro-Área
- 88/88 Código de Planta de Quadra
- Via Pública
- Hidrografia

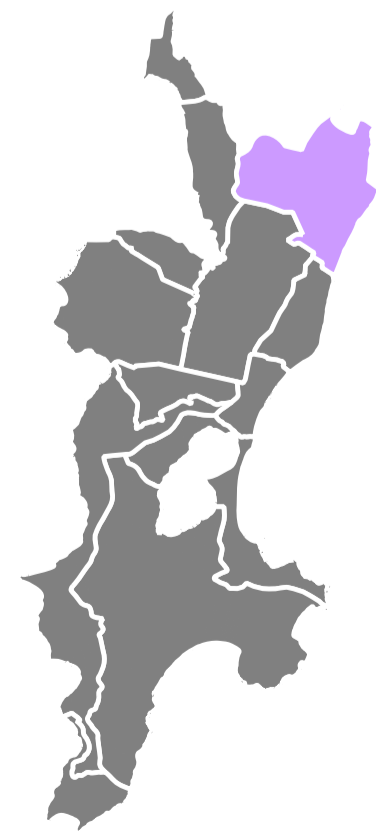


Prefeitura Municipal de Florianópolis  
Secretaria Municipal de Saúde  
Assessoria de Desenvolvimento Institucional  
Assessoria Técnica de Geoprocessamento

Data:  
Novembro / 2008

Escala:  
0 250 500 m

Localização do Centro de Saúde Rio Tavares



27° 36' 53" S  
48° 30' 40" W

27° 40' 31" S  
48° 27' 40" W